

Introduzione

Grazie per aver scelto Contagiri e per la fiducia riposta nella ns. azienda. La Sua scelta è stata per un prodotto che unisce innovazione tecnologica, precisione e resistenza. Ogni orologio Giuliano Mazzuoli è stato collaudato per garantire l'impermeabilità e un perfetto funzionamento: costruito con materiali che garantiscono robustezza e il funzionamento anche in condizioni estreme. La garanzia internazionale del Suo Contagiri è riconosciuta dai centri assistenza Giuliano Mazzuoli. Sono esclusi dalla garanzia i difetti causati da urti accidentali, alterazioni, riparazioni o manipolazioni non autorizzate o conseguenze dell'usura e del normale invecchiamento dell'orologio. Unico nel design Contagiri offre i traguardi della migliore tecnologia orologiera e saprà sicuramente soddisfare anche le Sue esigenze.



GIULIANO MAZZUOLI

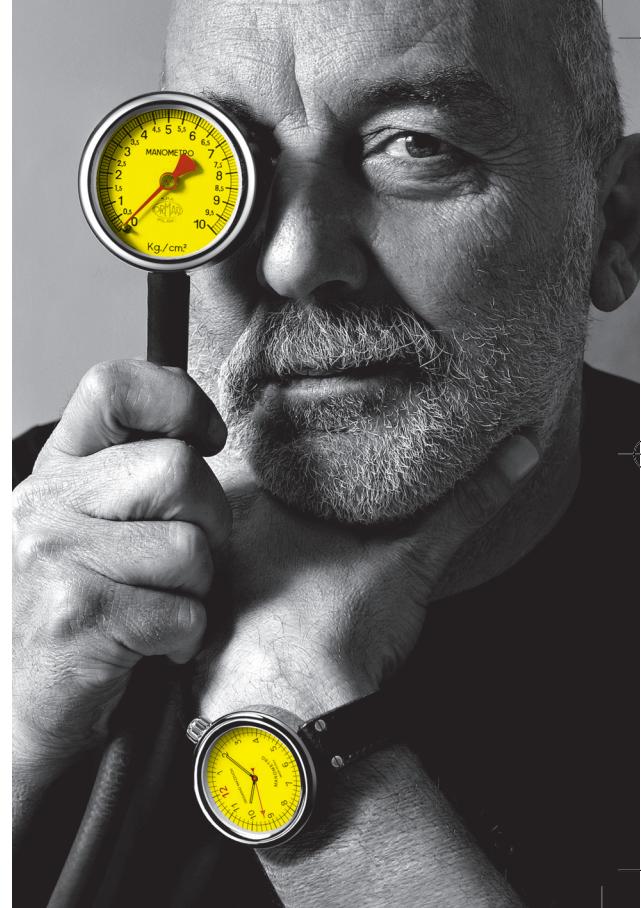
Via Leonardo da Vinci, 118/3
50028 Tavarnelle Val di Pesa - Firenze - Italy

www.giulianomazzuoli.com

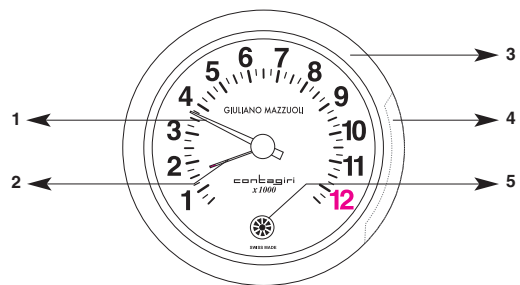
contagiri



GIULIANO MAZZUOLI



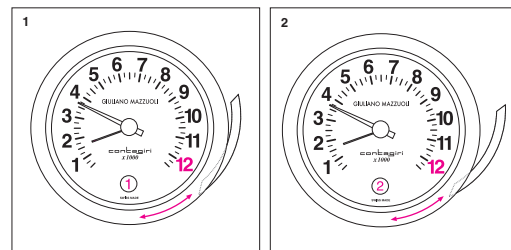
contagiri



Posizione 0 (Posizione normale)

- | | |
|----------------------|--|
| 1 Lancetta delle ore | 4 Levetta delle funzioni
(modulo GM/Cambiosequenziale/01) |
| 2 Lancetta piccola | |
| 3 Lunetta girevole | 5 Indicatore delle funzioni |

Le funzioni del modulo GM/Cambiosequenziale/01



Posizione 1 (Posizione di carica)

Posizione 2 (Rimessa dell'ora)

La posizione normale

Questo orologio è privo della corona per la ricarica e la rimessa dell'ora; troviamo invece una levetta (che aziona il *modulo GM/Cambiosequenziale/01*) la quale agisce sulla lunetta consentendole di effettuare le funzioni normalmente svolte dalla corona. In posizione normale (posizione 0) il movimento della lancetta piccola segnalerà il normale funzionamento dell'orologio, questa posizione evita l'accidentale spostamento dell'ora e la cassa dell'orologio è protetta dalle infiltrazioni dell'acqua.

La posizione di carica

Spingendo verso l'interno la parte inferiore della levetta, si potrà agire sulla parte superiore estraendola di qualche millimetro (disegno 1). Nell'indicatore delle funzioni scomparirà il logo Giuliano Mazzuoli e comparirà il numero 1, siamo in posizione di carica (posizione 1): ruotando la lunetta in senso orario e antiorario caricheremo l'orologio come con una normale corona. Spingendo la levetta verso l'interno ricomparirà il logo Giuliano Mazzuoli e l'orologio "automatico" se indossato, continuerà il suo cammino.

La rimessa dell'ora

Dalla posizione di carica, estraendo ancora di pochi gradi la levetta, nell'indicatore delle funzioni comparirà il numero 2 (disegno 2). Siamo nella posizione di rimessa dell'ora (posizione 2): ruotando la lunetta in senso orario o antiorario posizioneremo la lancetta sull'ora esatta. Riportando la levetta nella posizione iniziale (posizione 0), comparirà nuovamente il logo Giuliano Mazzuoli e l'orologio continuerà il suo cammino.

Il Quadrante

Contagiri dispone di un'unica lancetta retrogradante che si muove su un arco di 270°. Il binario della minuteria offre un'immediata leggibilità. Gli indici tra un'ora e l'altra indicano i minuti con la seguente scansione: la prima linea corta segna i 15 minuti, la linea lunga i 30 minuti, l'altra linea corta i 45 minuti. La piccola lancetta con terminale rosso che compie il giro completo di 360° non indica i secondi, ma conferma solo che l'orologio è in funzione.

Manutenzione del Suo Giuliano Mazzuoli

Ogni orologio di qualità richiede un'attenzione particolare. Qualche raccomandazione Le permetterà di poter contare sempre sull'affidabilità del Suo Contagiri e di preservarlo nel tempo.

Pulizia: Sciacquare regolarmente l'orologio in acqua dolce e sapone, in modo particolare quando è stato immerso nell'acqua salata. Ricordiamo che il Suo orologio è impermeabile soltanto a levetta chiusa (posizione 0).

Giunti impermeabili: Con il passare del tempo, i giunti impermeabili del Suo orologio possono subire un degrado. Ne faccia quindi verificare l'impermeabilità una volta all'anno dal Suo concessionario Giuliano Mazzuoli che, se necessario, provvederà a sostituirli.

Cinturini: Per la manutenzione del bracciale in caucciù, si raccomanda di pulirlo con acqua dolce e sapone una volta al mese.