

Introduzione

Grazie per aver scelto Manometro e per la fiducia riposta nella ns. azienda. La Sua scelta è stata per un prodotto che unisce innovazione tecnologica, precisione e resistenza. Ogni orologio Giuliano Mazzuoli è stato collaudato per garantire l'impermeabilità e un perfetto funzionamento: costruito con materiali che garantiscono robustezza e il funzionamento anche in condizioni estreme. La garanzia internazionale del Suo Manometro è riconosciuta dai centri assistenza Giuliano Mazzuoli. Sono esclusi dalla garanzia i difetti causati da urti accidentali, alterazioni, riparazioni o manipolazioni non autorizzate o conseguenze dell'usura e del normale invecchiamento dell'orologio. Unico nel design Manometro offre i traguardi della migliore tecnologia orologiera e saprà sicuramente soddisfare anche le Sue esigenze.



GIULIANO MAZZUOLI

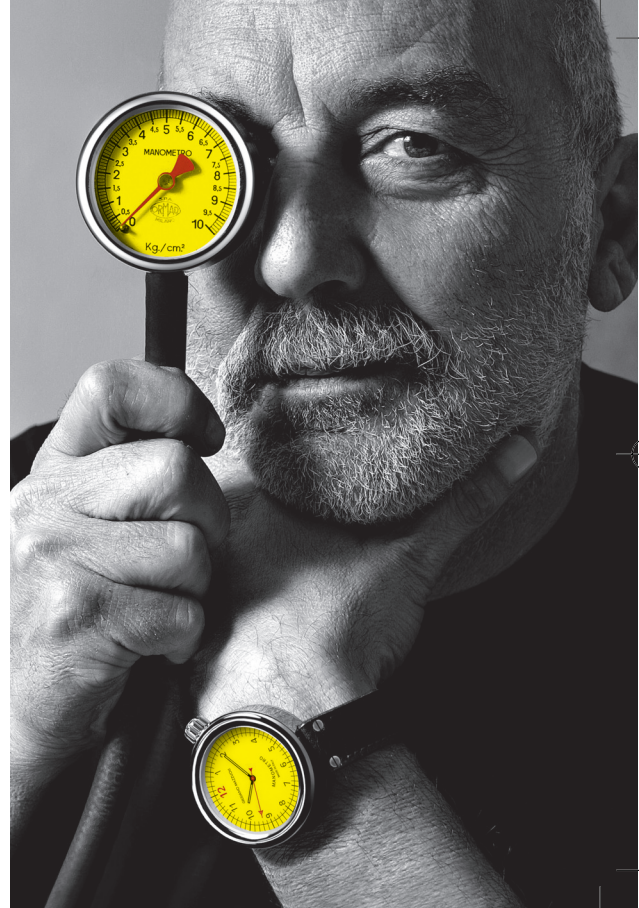
Via Leonardo da Vinci, 118/3
50028 Tavarnelle Val di Pesa - Firenze - Italy

www.giulianomazzuoli.com

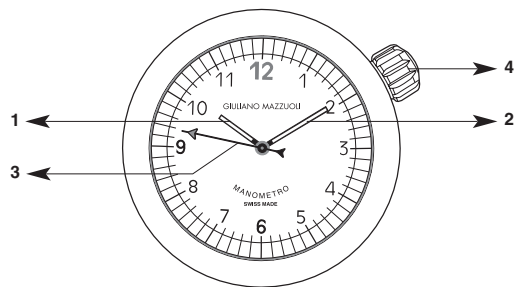
MANOMETRO



GIULIANO MAZZUOLI

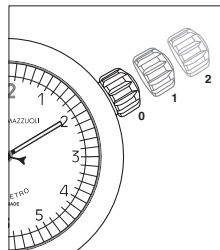


MANOMETRO



- 1 Lancetta delle ore
- 2 Lancetta dei minuti
- 3 Lancetta dei secondi
- 4 Corona a vite

Le funzioni della corona



- 0 Posizione normale (avvitata)
- 1 Posizione di carica
- 2 Regolazione dell'ora

La posizione normale

Questo orologio dispone di una corona avvitata. La posizione avvitata (posizione 0) evita l'accidentale spostamento dell'ora. La cassa dell'orologio è doppiamente protetta contro le infiltrazioni dell'acqua. Per sbloccare la corona, svitarla ruotandola verso sinistra, in questo modo la si porterà automaticamente in posizione 1, la posizione di carica. Premendola in posizione 0 e ruotandola contemporaneamente verso destra, la corona si avviterà e si bloccherà nuovamente.

La posizione di carica

Nella posizione di carica (posizione 1) si può caricare il movimento automatico anche manualmente. Per avviare il movimento, sono sufficienti poche rotazioni della corona.

La regolazione dell'ora

Estrarre la corona portandola in posizione 2, in questo modo si bloccherà il movimento. Per una regolazione precisa al secondo è consigliabile bloccare il movimento quando la lancetta dei secondi si trova su 60. Ora si può posizionare la lancetta dei minuti esattamente. Per riavviare la lancetta dei secondi, premere sulla corona riportandola in posizione 1.

Manutenzione del Suo Giuliano Mazzuoli

Ogni orologio di qualità richiede un'attenzione particolare. Qualche raccomandazione Le permetterà di poter contare sempre sull'affidabilità del Suo Manometro e di preservarlo nel tempo.

Pulizia: Sciacquare regolarmente l'orologio in acqua dolce e sapone, in modo particolare quando è stato immerso nell'acqua salata. Le ricordiamo che il Suo orologio è impermeabile soltanto se la corona è avvitata.

Giunti impermeabili: Con il passare del tempo, i giunti impermeabili del Suo orologio possono subire un degrado. Ne faccia quindi verificare l'impermeabilità una volta all'anno dal Suo concessionario Giuliano Mazzuoli che, se necessario, provvederà a sostituirli.

Cinturini: I nostri cinturini sono fabbricati con pelli di prima qualità e sono trattati per resistere all'umidità. Poiché la pelle è un materiale nobile, le consigliamo tuttavia di limitare il contatto con l'acqua. È normale che con il tempo la pelle del cinturino si scurisca.